



Comité National de l'ITIE

Contribution au renforcement de la transparence et du développement durable en Mauritanie par les mécanismes de l'ITIE





itie-mr.org

Sommaire :

I-

II-

III-

IV-

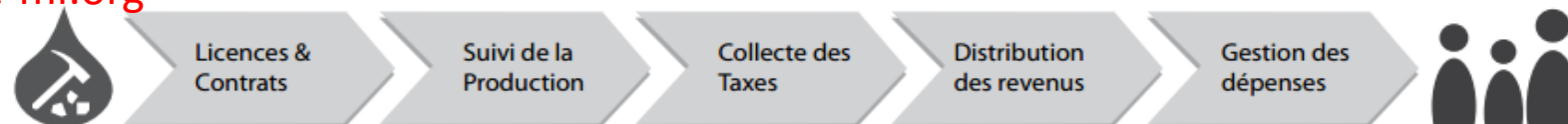
V-

VI-

VII-

Le fonctionnement du mécanisme ITIE

itie-mr.org



Informations sur les Licences

Part de l'État

Transparence des Contrats (encouragée)

Propriété réelle (encouragée)

Publication de données



Les entreprises divulguent les paiements

Paievements de Transit (encouragé)

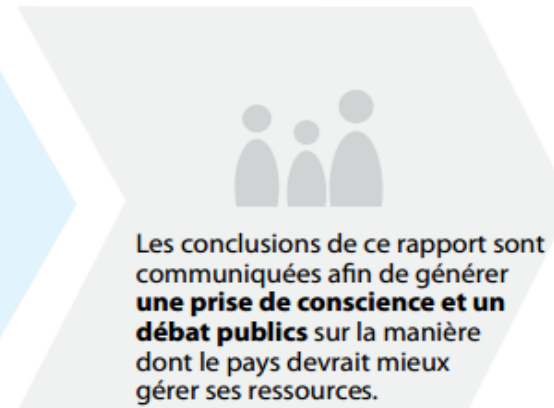
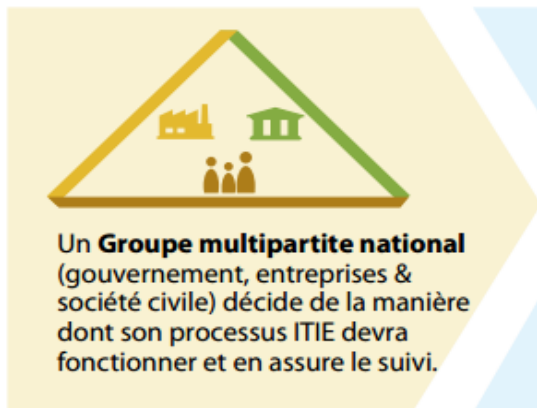


Le gouvernement divulgue les revenus

Entreprises appartenant à l'État

Transferts aux autorités locales

Investissements sociaux et infrastructures

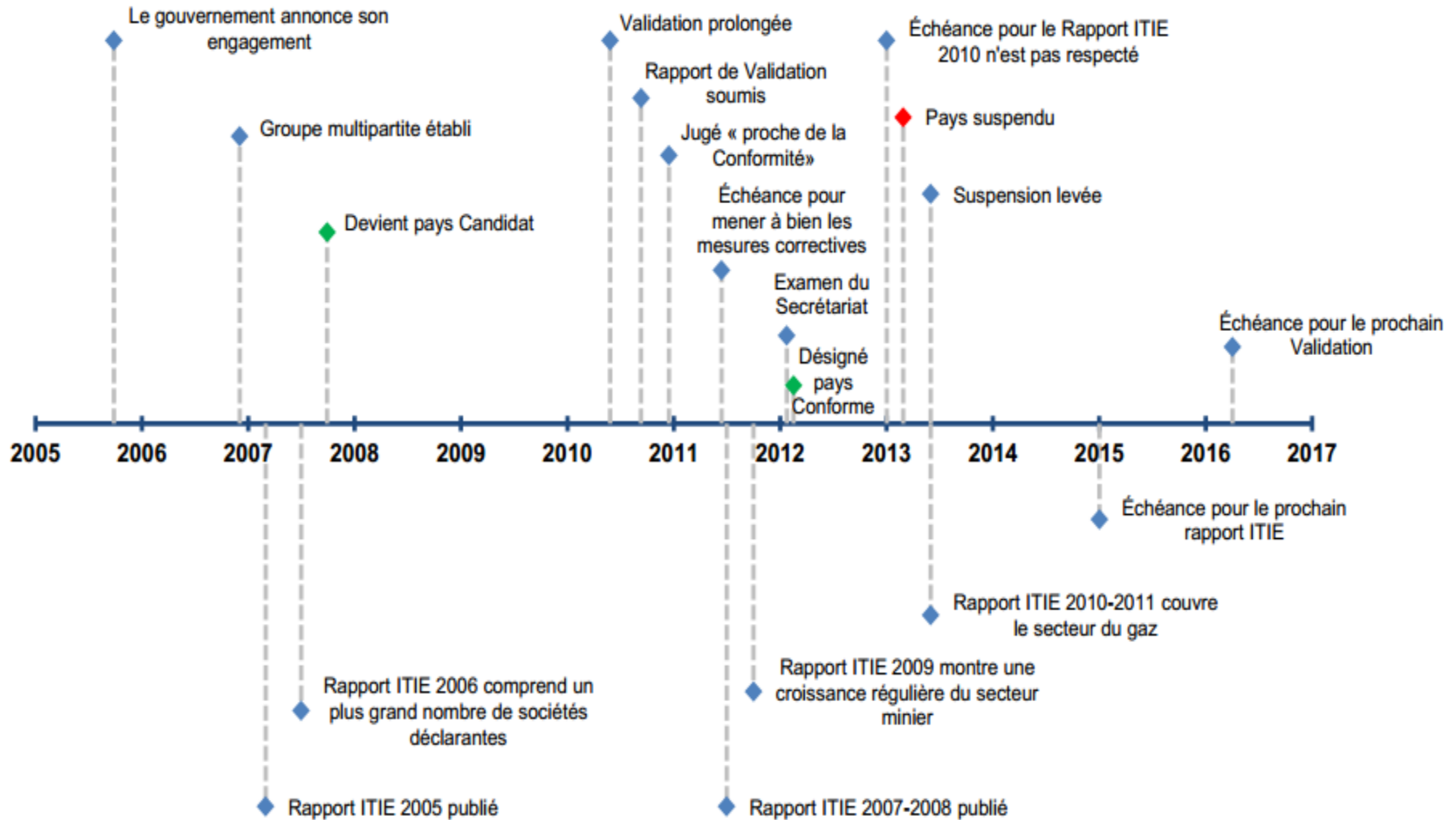


Les avantages offerts par l'ITIE

itie-mr.org

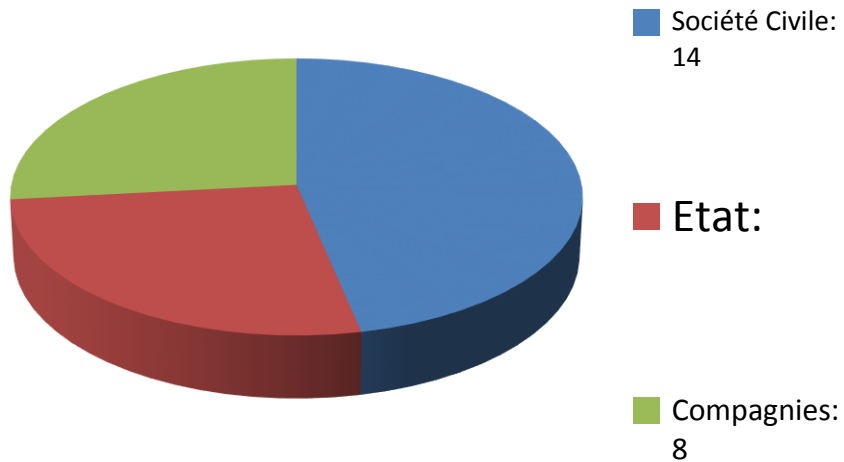
- promotion du dialogue avec la société civile et renforce la stabilité sociale
- instrument utile pour la gestion des attentes de la population
- améliore le climat d'investissement et attire des investisseurs responsables (RSE)
- renforce les capacités du système fiscal et perfectionne son fonctionnement
- Favorise le soutien par la communauté internationale

ITIE Mauritanie Genese



Le Comité National ITIE Mauritanie

Composition



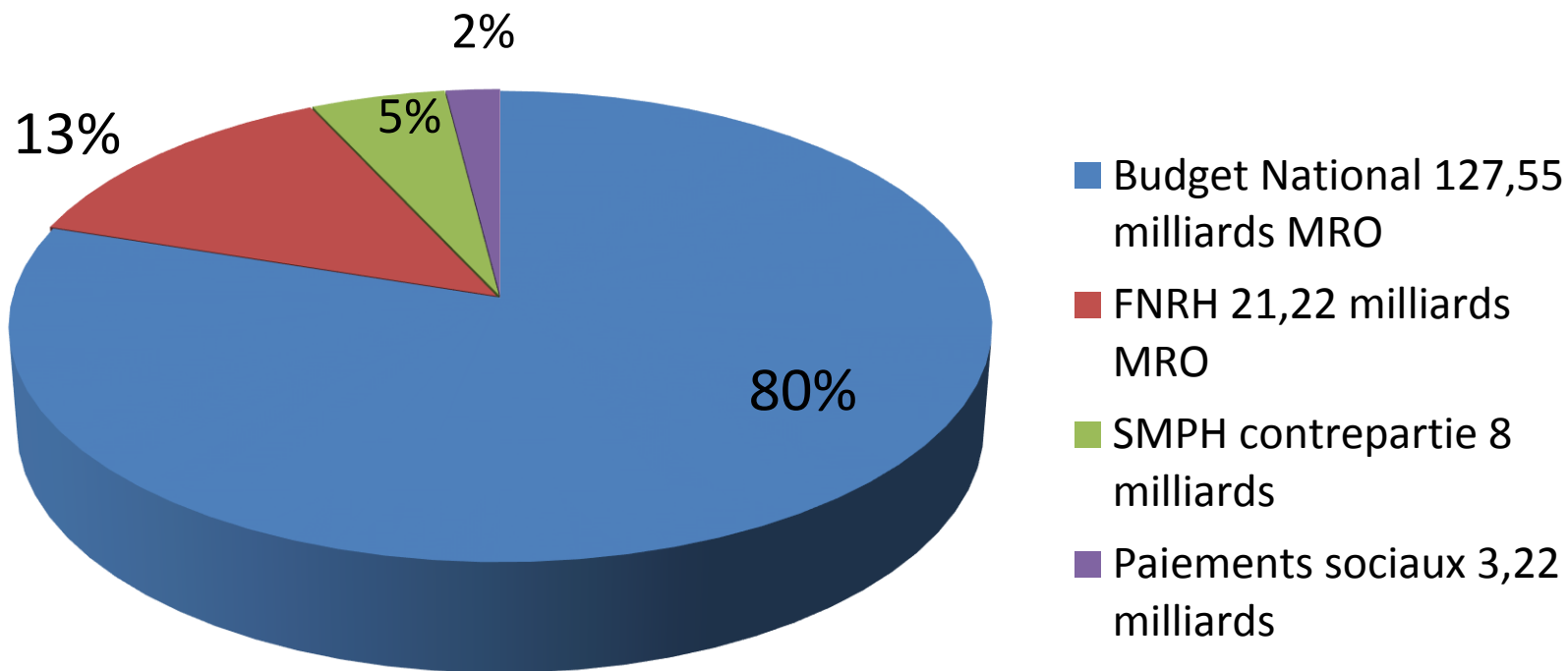
Le périmètre du rapport ITIE exercice 2012

- Le périmètre du rapport 2012 **couvre tous les revenus** provenant du secteur pétrolier et minier pour l'année 2012 à l'exception des revenus du secteur des carrières.
- Le Rapport 2012 a permis de concilier **99,20%** des revenus déclarés par l'Etat pour le secteur minier et **99,9%** pour le secteur pétrolier.

Les revenus de l'Etat

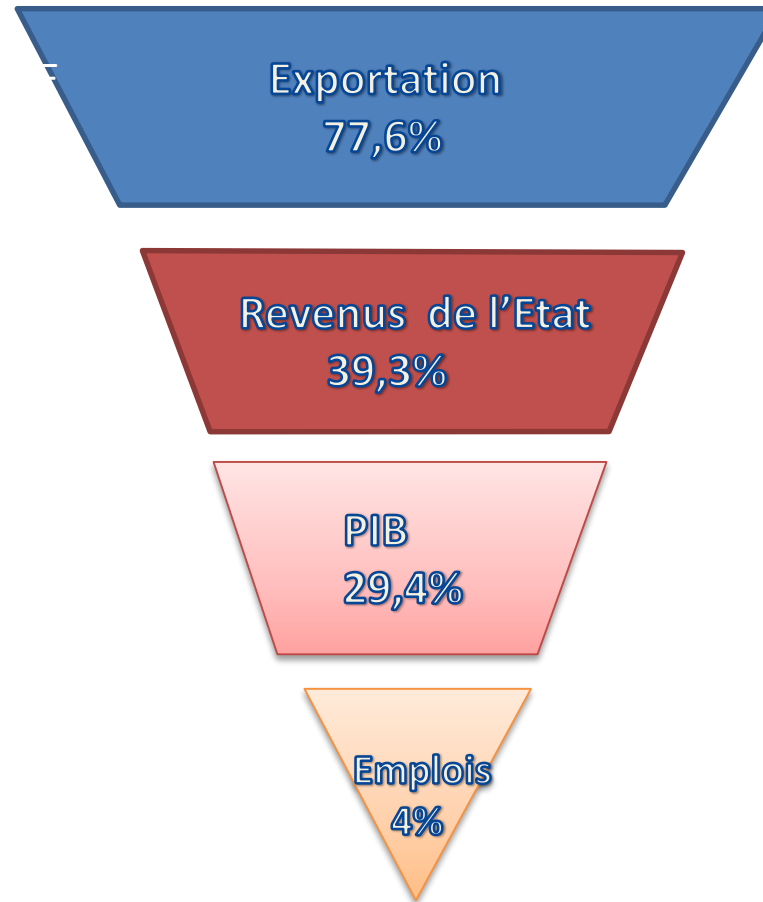
Revenus Secteur Extractif 2012

Total:160 milliards MRO



39, 3% du Budget national

Contribution du secteur extractif dans l'économie 2012



IV- Corrélations/ bonne gouvernance en Mauritanie

Première série de remarques

- L'ITIE a permis aux OSC de s'approprier les techniques et mécanismes de CCAP
- L'ITIE a permis d'instaurer un débat plus inclusif entre les parties prenantes

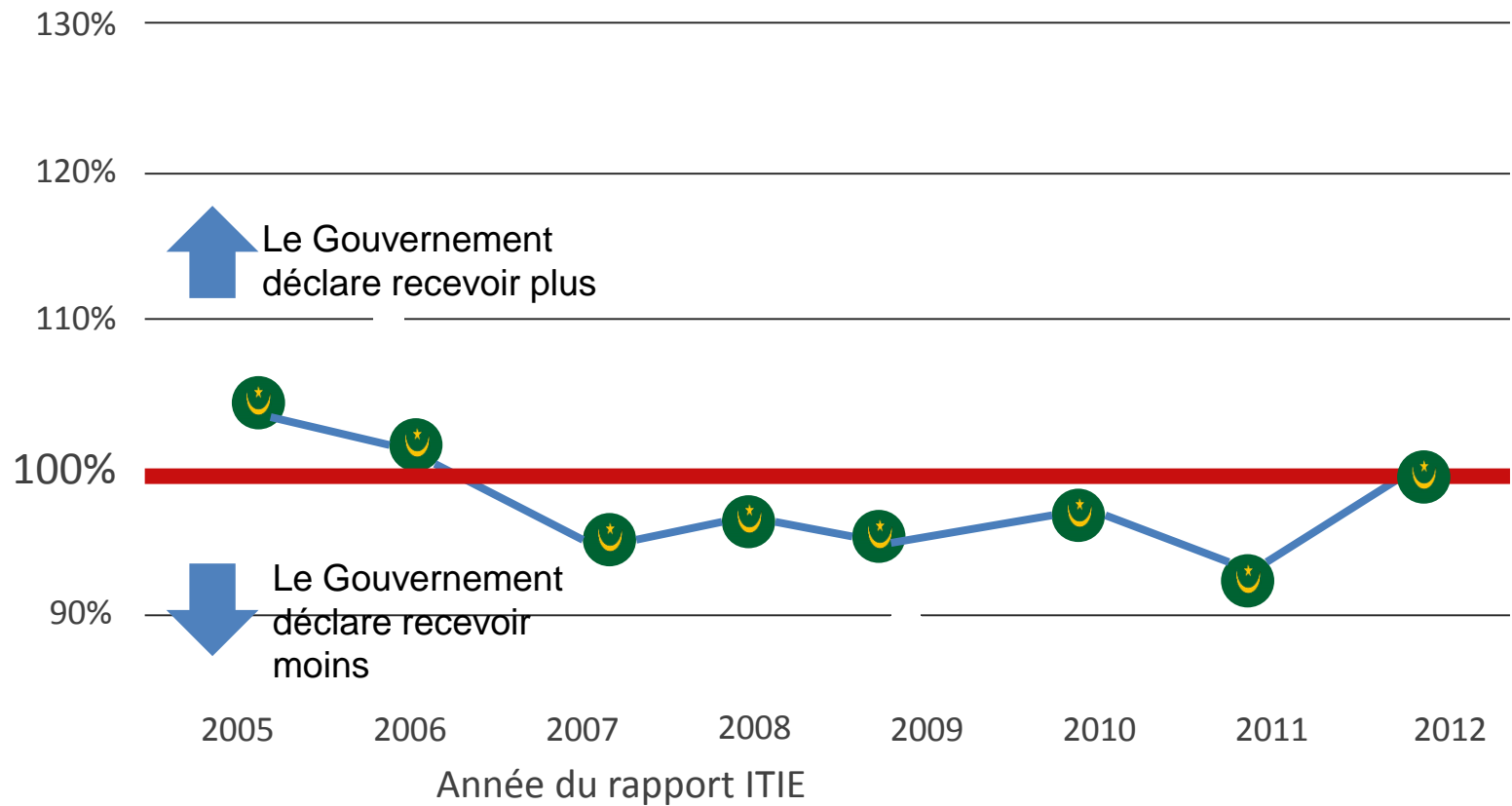
Seconde série de remarques

- Vers une amélioration de la qualité des revendications des populations
- De plus en plus, prise en compte des aspects RSE (Responsabilité sociétale des entreprises)

Troisième série de remarques

- L'ITIE a contribué à l'amélioration de la perception de la Mauritanie
- Les recommandations des rapports ITIE a contribué à la mise en place d'un meilleur dispositif organisationnel des entités étatiques (*Douane, Trésor, DGI, Cour des comptes etc.*)

ITIE – Impact sur les mécanismes de fiscalisation



Perspectives pour 2015

- Elaborations des rapports 2013 et 2014
- Dissémination des rapports 2012 et 2013
- Systématisation de la certification des données avec la cours de compte
- Intégration du secteur de la pêche dans le périmètre ITIE

Une filière de poids





itie-mr.org

Merci pour votre attention