

# COMITE NATIONAL DE L'ITIE

SEMINAIRE DE FORMATION SUR L'ITIE  
Vendredi 15 décembre 2006

CADRE MACROECONOMIQUE ET BUDGETAIRE



# I.CONTEXTE

Reformes macroéconomiques et structurelles engagées telles que :

libéralisation des secteurs clés de l'économie (mines, pêche, commerce, télécommunications...).

**essor du secteur tertiaire**

**développement des infrastructures de base**

etc.

conséquences

**dérapages macro-budgétaires, notamment au début des années 2000**



# **La situation économique** **2001-2005**

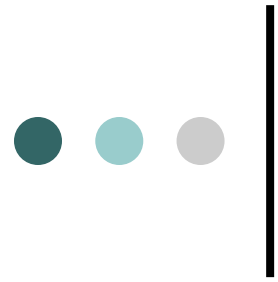
**Exécution du premier plan d'action du cadre  
stratégique de lutte contre la pauvreté (CSLP1)  
2001-2004**

Budget-programmes pluriannuels (CDMT's)



# Bilan du CSLP 1

<b>CSLP</b>	<b>Objectifs</b>	<b>Réalisations</b>
<b>PIB</b>	6%	3,7%
<b><i>Inflation</i> moyenne annuelle</b>	2,4%	7,2%
<b><i>Déficit du compte courant</i> en % PIB</b>	14,7%	23,7%
<b><i>Solde budgétaire</i> en % du PIB</b>	-3%	-11,5%
<b>Réserves extérieures</b>	6 mois d'importations	de 0,4 à 1,4 mois d'importations



# FAITS MAJEURS 2001-2005



# PIB

- **Contribution négative du secteur rural à la croissance (-0,3% en moyenne)**
- **Volatilité de la contribution du secteur secondaire à la croissance (entre -1,1% et 3,3%)**
- **Expansion du secteur tertiaire (3,2% en moyenne)**



# **L'inflation**

**Le niveau élevé de l'inflation dû aux facteurs suivants :**

**(a) Chocs agro-climatiques**

**(b) Fluctuations de l'Ouguiya /l'euro**

**(c) Politique expansionniste → dérapages macro-budgétaires**

**(d) Flambée des cours du pétrole**



# **Déficit du compte courant**

La détérioration du compte courant est expliquée par :

- **Hausse des Importations**

- (a) Niveau élevé des importations des produits alimentaires causé le choc agro- climatique
- (b) Renchérissement des importations lié à la hausse des prix du pétrole
- (c) Importante absorption intérieure → forte augmentation du contenu en importations des dépenses d'investissement





**... Et ce malgré**

le bon comportement des secteurs exportateurs qui s'est traduit par :

**(a) l' Effet concomitant du prix et volume pour le Fer**

**(b) bonne tenue des exportations de céphalopodes**

**(c) Revenus au titre :**

**\*de la compensation financière de l'UE;**



# Déficit budgétaire

## (A) Recettes

### (1) Recettes fiscales

Forte augmentation de 112% entre 2001 et 2005 expliquée

par :

L'élargissement de l'assiette fiscale

Meilleur recouvrement à la source (TVA, SNIM, DD)



# Déficit budgétaire

## (2) Recettes non fiscales

Forte augmentation de 92% entre 2001 et 2005 :

- Accords de pêche UE (redevance dont 75% budgétisée)
- dividendes des participations de l'Etat
- recettes en capital sessions d'actifs

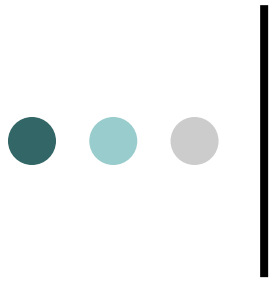


- (B) Dépenses publiques

Les dépenses de fonctionnement se sont accrues de 22,5% en moyenne annuelle sur la période 2001 - 2005 sous l'effet des dépenses en Biens et Service (200%), Salaires (14,2%) transferts courants (47%) en fin de période.

Le 1/3 des dépenses publiques sur la période 2001-2005 a été effectué hors budget

In fine, malgré le bon niveau des recettes, le solde global a connu en moyenne annuelle un déficit de 11,5% du PIB



- **II. CADRE MACROECONOMIQUE 2006-2010**



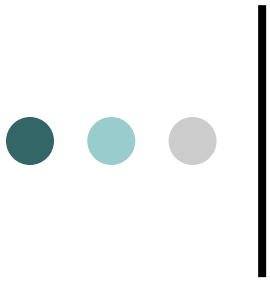
## OBJECTIFS MACROECONOMIQUES DU CSLP 2006 - 2010

<b>CSLP</b>	<b>Objectifs</b>
<b>PIB</b>	8,4%
<i>Inflation</i>	5 % en 2010
<i>Déficit du compte courant</i>	6% du PIB en 2010
<i>Déficit budgétaire</i>	10% en moyenne sur la période
<b>Réserves extérieures</b>	3,7 mois d'importations en 2010



# PIB & CSLP II

	2006	2007	2008	2009	2010	Moyenne	CSLP	Ecart
PIB	13.9 %	6.3%	2.6%	3.6%	9.1%	7.1%	8,4%	-1.3%
PIB hors pétrole	6.1%	7.3%	4.9%	4.6%	4.5%	5.5%	8,4%	-2.9%

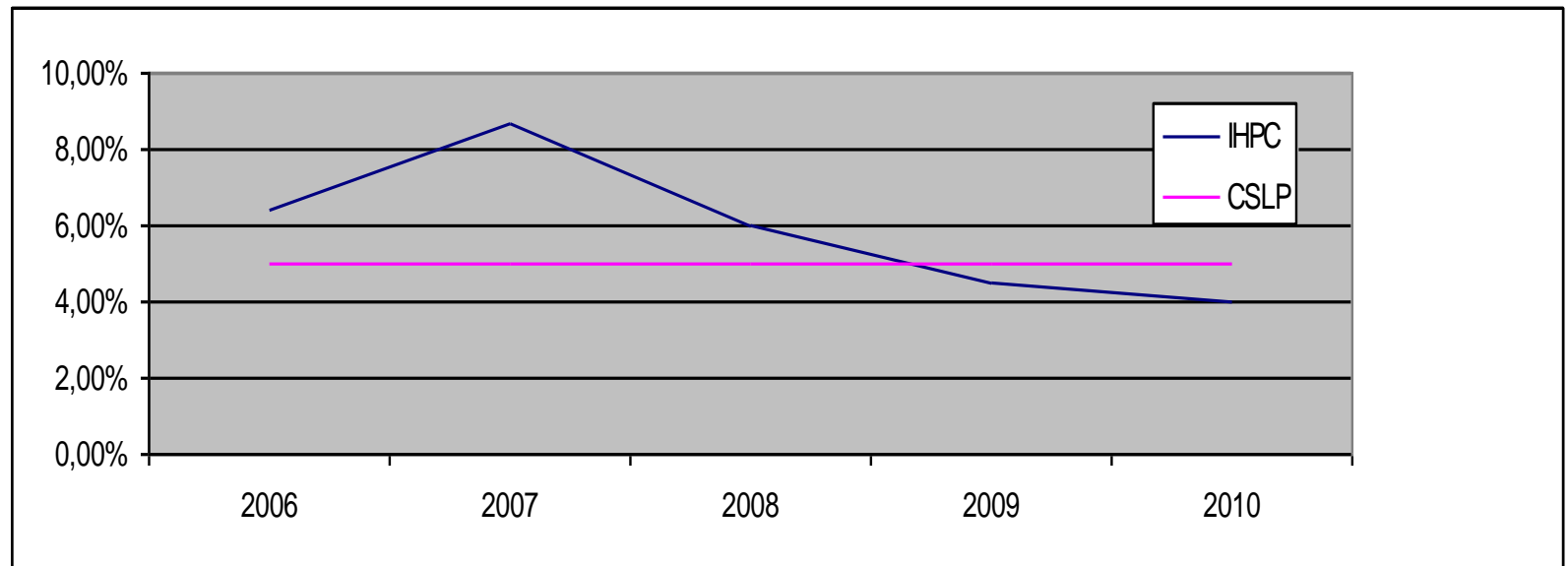


- Les ressources pétrolières ont permis un gain de croissance de 1,6 points de pourcentage en moyenne annuelle sur la période.
- 2006 : première année de croissance à deux chiffres malgré la révision à la baisse de la production pétrolière .
- Dès 2007: tendance(PIB) = tendance(PIB hors pétrole ) → effet du tassement de la production pétrolière.
- 2010 : Reprise de la croissance induite par la mise en exploitation de nouveaux gisements (Tiof et TEVET)
- **NB:** Les projections du PIB sont en deçà des objectifs du CSLP II



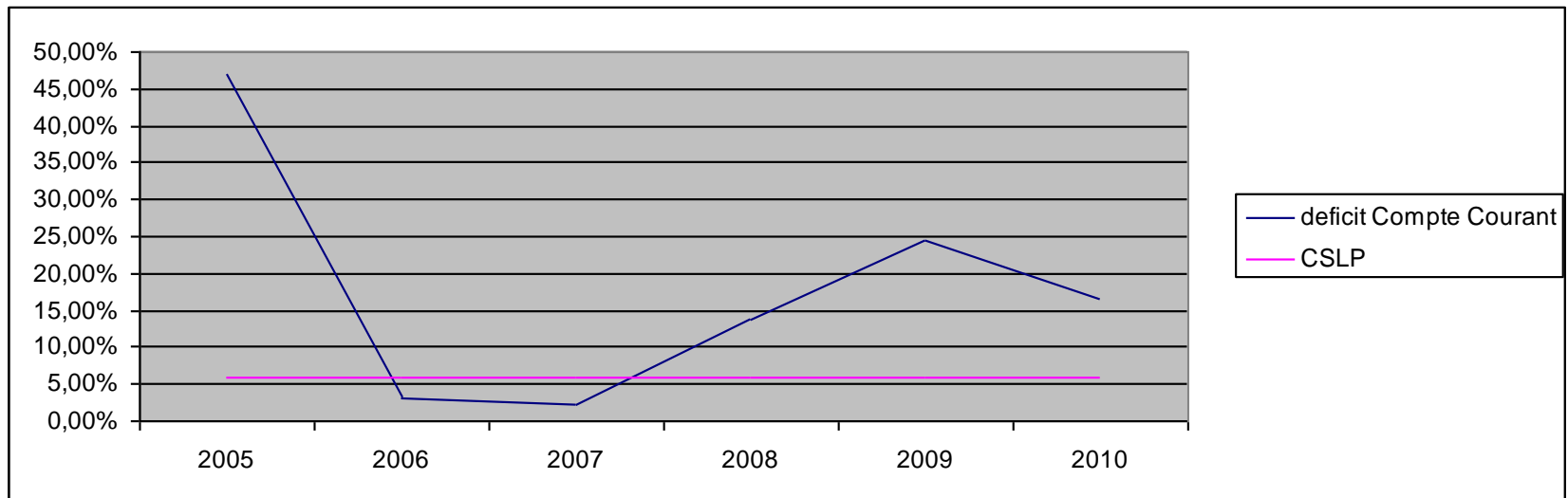
# L'INFLATION

- Sous l'effet du resserrement de la politique monétaire, le taux d'inflation serait prévu à 6,4% en 2006 et se situerait à 5,8% par an (en moyenne annuelle) sur la période 2007-2010.
- En fin de période, l'objectif du CSLP en matière d'inflation serait atteint.



# Déficit du compte courant

- La position extérieure connaîtra une évolution favorable en 2006 (revenus pétroliers, activités minières,...)
- Baisse des importations en 2006 dues à la chute ( 33% ) des importations d'équipements pétroliers (tendance à l'achèvement des installations).
- Le solde du compte courant qui était en 2005 de -47% du PIB en 2005 passera à -3,1% en 2006 et sera de -16,5% du PIB en 2010.
- L'objectif trop ambitieux du CSLP en matière de compétitivité de l'économie ne sera pas atteint en fin de période.





## Le déficit budgétaire

- (A) Recettes
- Les recettes devraient augmenter 25% en 2006, dû essentiellement aux revenus pétroliers.
- Sur la période 2007 – 2010 les recettes connaîtront une progression moyenne de 15% par an sur la période
- (1) recettes fiscales
- le maintien de la tendance pour les recettes fiscales 13,5% du PIB hors pétrole sur la période
- les recettes fiscales pétrolières devraient suivre un rythme croissant sur la période ( démarrage de Tiof et Tevet à l'horizon 2010)
  
- (2) recettes non fiscales
- les recettes non fiscale connaîtront une amélioration sur la période en raison des bons résultats attendus du secteur minier et des revenus liés aux nouveaux accords de pêche avec l'UE

## ● (B) Les dépenses

- Les dépenses totales devraient augmenter de près de 30% en 2006, dû essentiellement aux traitements des fonctionnaires : augmentation du point indiciaire de 50%, hausse des primes pour les bas salaires et des indemnités et avantages accordés aux emplois supérieurs de l'Etat.
- Sur la période 2006 - 2010 les dépenses publiques devraient progresser de 10% par an : modernisation de l'Administration, d'amélioration des conditions de travail des fonctionnaires ainsi que de l'augmentation des dépenses sociales et de lutte contre la pauvreté
- Les charges courantes représenteront en moyenne près de 65% des dépenses publiques

- pour l'année 2006 le budget de l'Etat connaîtra un excédent de 2,2% du PIB dû aux revenus tirés de l'exploitation du pétrole et du paiement de la licence de télécommunication
- l'objectif du CSLP en terme des finances Publiques sera atteint en considérant le solde incluant le pétrole et le solde hors pétrole

	2006	2007	2008	2009	2010	moyenne	Objectif CSLP
Solde incluant le pétrole	2,2	-2,4	-4,2	-5,5	-3,3	-2,64	
Solde hors pétrole	9,1	8,2	-8,1	-8,5	-8,9	-8,56	



# Réserves extérieures

- Les réserves devraient augmenter de 147% entre 2005 et 2006 en passant de 70,2 à 173,5 millions de Dollars qui est équivalent respectivement à 0.58 moi d'importation et 1.66 moi d'importation
- L'objectif du CSLP (3,7 mois d'importation en fin période) ne sera pas atteint malgré la bonne tenue des exportations

	2005	2006	2007	2008	2009	2010
Réserve (millions \$)	70.2	173.5	228.4	247.7	258.7	280.2
Mois d'importations	0.58	1.66	2.13	2.05	1.85	1.87